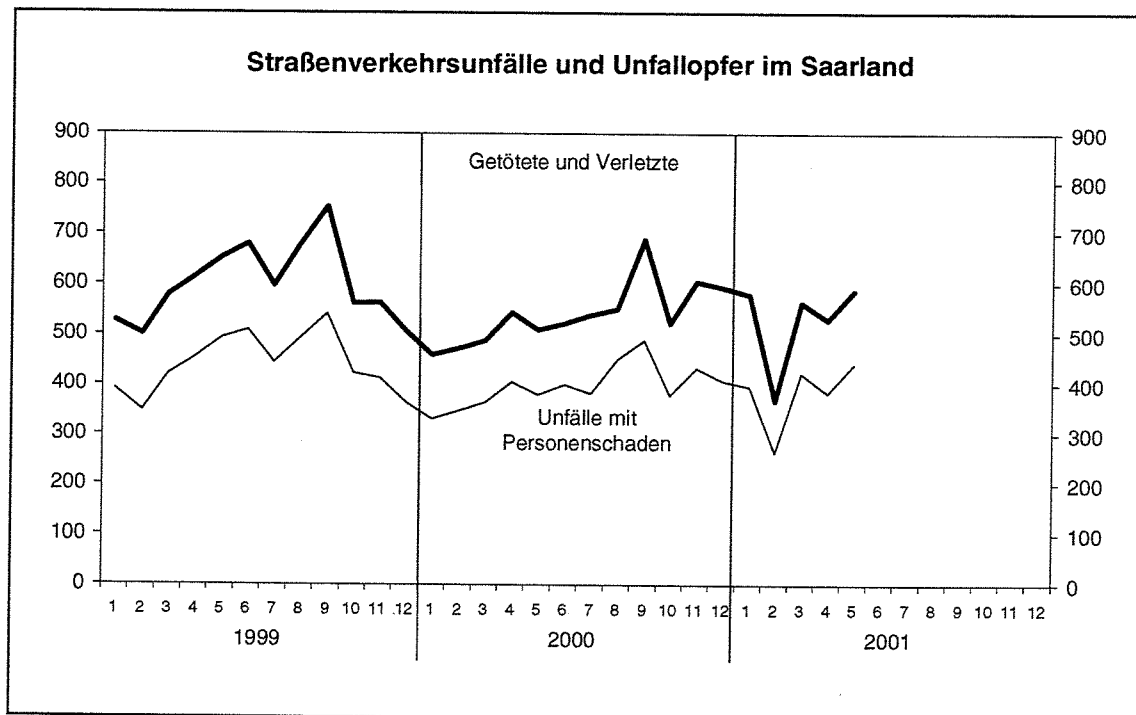




H 11 - m 5/2001

## Straßenverkehrsunfälle im Mai 2001



Ausgegeben im September 2001

Einzelpreis 5,00 DM

© Statistisches Landesamt Saarland, Saarbrücken, 2001.

Für nichtgewerbliche Zwecke sind Vervielfältigung und unentgeltliche Verbreitung, auch auszugsweise, mit Quellenangabe gestattet. Die Verbreitung, auch auszugsweise, über elektronische Systeme/Datenträger bedarf der vorherigen Zustimmung. Alle übrigen Rechte bleiben vorbehalten.

Herausgeber: Statistisches Landesamt SAARLAND, Virchowstraße 7, 66119 Saarbrücken, Postfach 10 30 44, 66030 Saarbrücken  
Telefon: (0681) 501 5927 - Fax: (0681) 501 5921 - E-Mail: statistik@stala.saarland.de - Internet: <http://www.statistik.saarland.de>

## Erläuterungen

### Unfälle

Die Unfälle werden eingeteilt in *Unfälle mit Personenschaden* (unabhängig von der Schwere des Schadens) und in *Unfälle mit nur Sachschaden*, bei denen also keine Personen zu Schaden kommen.

Ein *schwer wiegender Unfall mit Sachschaden* liegt vor, wenn ein Straftatbestand oder eine Ordnungswidrigkeit festgestellt wurde und wenn gleichzeitig mindestens ein Kfz auf Grund eines Unfallschadens von der Unfallstelle abgeschleppt werden muss (nicht fahrbereit). Dies betrifft auch Fälle mit Alkoholeinwirkung.

Ein *sonstiger Sachschadensunfall* liegt vor, wenn alle beteiligten Kfz noch fahrbereit sind, aber einer der Unfallbeteiligten unter Alkoholeinwirkung stand.

### Verunglückte

Als Verunglückte zählen Personen, die bei einem Unfall verletzt oder getötet wurden:

- *Getötete*: Personen, die sofort oder innerhalb von 30 Tagen an den Unfallfolgen sterben.
- *Schwerverletzte*: Personen, die unmittelbar zur stationären Behandlung in ein Krankenhaus eingeliefert werden.
- *Leichtverletzte*: Alle übrigen Verletzten.

### Beteiligte

Als Beteiligte werden alle *Fahrzeugführer* und *Fußgänger* erfasst, die selbst oder deren Fahrzeug bei einem Straßenverkehrsunfall Schäden erlitten oder hervorgerufen haben. Hierzu zählen nicht die Mitfahrer.

### Unfallursachen

Hierunter sind die polizeilich festgestellten unmittelbaren Ursachen und Umstände zu verstehen, die zum Unfall führten. Es wird unterschieden nach *allgemeinen Ursachen* (z.B. Straßenglätte, Nebel usw.) und *personenbezogenem Fehlverhalten* (z.B. Nichtbeachten der Vorfahrt, nicht angepasste Geschwindigkeit usw.).

Hinweis: Die Endsummen enthalten i.d.R. Nachmeldungen, sodass Abweichungen von der Summe der vorher veröffentlichten Monatswerte entstehen können.

### Zeichenerklärung

a.n.g.	=	anderweitig nicht genannt
0	=	mehr als nichts, aber weniger als die Hälfte der kleinsten in der Tabelle nachgewiesenen Einheit
-	=	nichts vorhanden
/	=	keine Angaben, da Zahlen nicht sicher genug
.	=	Zahlenwert unbekannt oder geheim zu halten
x	=	Tabellenfach gesperrt, weil Aussage nicht sinnvoll
()	=	Nachweis unter dem Vorbehalt, dass der Zahlenwert Fehler aufweisen kann
p	=	vorläufiges Ergebnis
r	=	berichtigtes Ergebnis

Abweichungen in den Summen durch Runden der Zahlen möglich

## 1. Straßenverkehrsunfälle und Unfallopfer im Saarland

Merkmal	Mai 2000	April 2001	Mai 2001	Veränderung Mai 2001 gegenüber				Jan. - Mai 2000	Jan. - Mai 2001	Veränderung in %
				Mai 2000		April 2001				
				absolut	in %	absolut	in %			
<b>Unfälle insgesamt</b>	<b>2 065</b>	<b>2 086</b>	<b>2 102</b>	<b>37</b>	<b>1,8</b>	<b>16</b>	<b>0,8</b>	<b>10 540</b>	<b>11 057</b>	<b>4,9</b>
davon mit										
Personenschaden	380	384	442	62	16,3	58	15,1	1 831	1 915	4,6
nur Sachschaden	1685	1 702	1 660	- 25	-1,5	- 42	-2,5	8 709	9 142	5,0
<b>Verunglückte Personen insg.</b>	<b>509</b>	<b>530</b>	<b>588</b>	<b>79</b>	<b>15,5</b>	<b>58</b>	<b>10,9</b>	<b>2 474</b>	<b>2 634</b>	<b>6,5</b>
davon										
Getötete	4	5	2	- 2	-50,0	- 3	-60,0	30	24	-20,0
Schwerverletzte	71	42	70	- 1	-1,4	28	66,7	314	279	-11,1
Leichtverletzte	434	483	516	82	18,9	33	6,8	2 130	2 331	9,4

## 2. Straßenverkehrsunfälle nach Straßenarten und Unfallfolgen

Straßenart Ortslage	Unfälle mit Personen- schaden	Unfallopfer			Unfälle mit Personen- schaden	Unfallopfer			Veränderung			
		Getötete	Schwer- verletzte	Leicht-		Getötete	Schwer- verletzte	Leicht-	Unfälle mit Personen- schaden	Getötete	Schwer- verletzte	Leicht-
Mai 2000					Mai 2001							
Bundesautobahnen	32	1	7	39	29	-	6	39	- 9,4	x	x	-
Bundesstraßen	73	-	11	92	75	-	13	95	2,7	-	18,2	3,3
innerorts	61	-	9	75	52	-	9	63	- 14,8	-	-	- 16,0
außerorts	12	-	2	17	23	-	4	32	91,7	-	x	88,2
Landstraßen I. Ordnung	97	1	14	125	113	-	18	140	16,5	x	28,6	12,0
innerorts	67	-	11	85	78	-	10	103	16,4	-	- 9,1	21,2
außerorts	30	1	3	40	35	-	8	37	16,7	x	x	- 7,5
Landstraßen II. Ordnung	59	1	16	64	56	2	11	61	- 5,1	x	- 31,3	- 4,7
innerorts	47	1	10	53	34	1	8	33	- 27,7	-	x	- 37,7
außerorts	12	-	6	11	22	1	3	28	83,3	x	x	x
Andere Straßen	119	1	23	114	169	-	22	181	42,0	x	- 4,3	58,8
innerorts	108	-	18	107	147	-	18	152	36,1	-	-	42,1
außerorts	11	1	5	7	22	-	4	29	x	x	x	x
<b>INSGESAMT</b>	<b>380</b>	<b>4</b>	<b>71</b>	<b>434</b>	<b>442</b>	<b>2</b>	<b>70</b>	<b>516</b>	<b>16,3</b>	<b>x</b>	<b>- 1,4</b>	<b>18,9</b>
<b>innerorts</b>	<b>283</b>	<b>1</b>	<b>48</b>	<b>320</b>	<b>311</b>	<b>1</b>	<b>45</b>	<b>351</b>	<b>9,9</b>	<b>-</b>	<b>- 6,3</b>	<b>9,7</b>
<b>außerorts</b>	<b>97</b>	<b>3</b>	<b>23</b>	<b>114</b>	<b>131</b>	<b>1</b>	<b>25</b>	<b>165</b>	<b>35,1</b>	<b>x</b>	<b>8,7</b>	<b>44,7</b>

### 3. Polizeilich festgestellte Unfallursachen bei Unfällen mit Personenschaden

Art der Ursache	Mai 2000	Mai 2001	Veränderung in %	Art der Ursache	Mai 2000	Mai 2001	Veränderung in %
<b>1. Ursachen beim Fahrzeugführer</b>	<b>436</b>	<b>428</b>	<b>-1,8</b>	Andere Fehler beim Fahrzeugführer	44	62	40,9
Verkehrsuntüchtigkeit	31	39	25,8	<b>2. Technische Mängel, Wartungsmängel</b>	<b>2</b>	<b>5</b>	<b>x</b>
dar.: Alkoholeinfluss	25	32	28,0	<b>3. Falsches Verhalten der Fußgänger</b>	<b>10</b>	<b>25</b>	<b>150,0</b>
Falsche Straßenbenutzung	27	15	-44,4	Verkehrsuntüchtigkeit	1	-	x
Nicht angepasste Geschwindigkeit	88	67	-23,9	dar.: Alkoholeinfluss	1	-	x
Ungenügender Abstand	92	84	-8,7	Falsches Verhalten beim Überschreiten der Fahrbahn	8	23	187,5
Fehler beim Überholen	15	24	60,0	Nichtbenutzen des Gehweges	1	-	x
Fehler beim Vorbeifahren	-	5	x	Nichtbenutzen der vorgeschriebenen Straßenseite	-	-	-
Fehlerhaftes Nebeneinanderfahren	7	6	-	Spielen auf oder neben der Fahrbahn	-	1	x
Nichtbeachten der Vorfahrt und Verkehrsregelung	65	86	32,3	Andere Fehler der Fußgänger	-	1	x
Falsches Abbiegen, Wenden, Rückwärtsfahren	49	7	-85,7	<b>4. Straßenverhältnisse</b>	<b>17</b>	<b>2</b>	<b>-88,2</b>
Falsches Verhalten gegenüber Fußgängern	16	26	62,5	Glätte oder Schlüpfrigkeit der Fahrbahn	15	1	-93,3
Fehler durch ruhenden Verkehr, Verkehrssicherung	1	4	x	Schlechter Zustand der Straße	2	-	x
Nichtbeachten der Beleuchtungsvorschriften	1	-	x	<b>5. Witterungseinflüsse</b>	<b>2</b>	<b>1</b>	<b>x</b>
Ladung, Besetzung	-	3	x	<b>6. Hindernisse auf der Fahrbahn</b>	<b>2</b>	<b>1</b>	<b>x</b>
				dar.: Tier auf der Fahrbahn	1	1	x
				<b>7. Sonstige Ursachen</b>	<b>2</b>	<b>3</b>	<b>x</b>
				<b>INSGESAMT (Summe 1. bis 7.)</b>	<b>471</b>	<b>465</b>	<b>-1,3</b>

### 4. Straßenverkehrsunfälle mit Personenschaden nach Kreisen

Stadtverband Landkreis Land	Straßenverkehrs- unfälle mit Personenschaden		Verunglückte Personen im Mai 2001							
			Zusammen		Getötete		Schwerverletzte		Leichtverletzte	
			ins- gesamt	darunter innerorts	ins- gesamt	darunter innerorts	ins- gesamt	darunter innerorts	ins- gesamt	darunter innerorts
Saarbrücken	127	611	165	131	-	-	16	11	149	120
Merzig-Wadern	45	194	62	29	-	-	8	3	54	26
Neunkirchen	50	231	64	42	-	-	10	7	54	35
Saarlouis	109	401	143	98	1	-	21	15	121	83
Saarpfalz-Kreis	71	307	96	66	-	-	5	5	91	61
St. Wendel	40	167	58	31	1	1	10	4	47	26
<b>SAARLAND<sup>1)</sup></b>	<b>442</b>	<b>1 915</b>	<b>588</b>	<b>397</b>	<b>2</b>	<b>1</b>	<b>70</b>	<b>45</b>	<b>516</b>	<b>351</b>

1) Einschließlich Nachträge.

### 5. Unfälle und Verunglückte 2000 und 2001

Monat	Unfälle insgesamt		Darunter Unfälle mit Personenschaden		Verunglückte Personen					
					Getötete		Schwerverletzte		Leichtverletzte	
					2000	2001	2000	2001	2000	2001
Januar	2 026	2 464	332	397	3	9	45	58	413	513
Februar	2 267	2 011	348	265	6	5	56	40	410	323
März	2 099	2 390	365	423	6	3	60	69	421	492
April	2 082	2 086	405	384	11	5	82	42	451	483
Mai	2 065	2 102	380	442	4	2	71	70	434	516
Juni										
Juli										
August										
September										
Oktober										
November										
Dezember										

## 6. Straßenverkehrsunfälle und verunglückte Personen nach Tagen im Monat Mai 2001

Datum Wochentag	Unfälle mit Personen- schaden	Davon mit			Verunglückte Personen			Unfälle mit schwerem Sach- schaden	Unfälle mit Personen- und schwerem Sach- schaden
		Getöteten	Schwer- verletzten	Leicht-	Getötete	Schwer- verletzte	Leicht-		
1. Dienstag	15	-	1	14	-	1	16	4	19
2. Mittwoch	13	-	4	9	-	4	10	1	14
3. Donnerstag	15	-	1	14	-	1	17	1	16
4. Freitag	12	-	-	12	-	-	19	3	15
5. Samstag	11	-	1	10	-	1	12	3	14
6. Sonntag	7	-	-	7	-	-	10	1	8
7. Montag	7	-	-	7	-	-	11	-	7
8. Dienstag	11	-	3	8	-	3	11	5	16
9. Mittwoch	16	-	3	13	-	3	18	4	20
10. Donnerstag	18	-	2	16	-	2	21	6	24
11. Freitag	16	-	2	14	-	3	16	1	17
12. Samstag	11	-	3	8	-	3	9	6	17
13. Sonntag	10	-	-	10	-	-	15	4	14
14. Montag	20	-	5	15	-	5	24	3	23
15. Dienstag	14	-	1	13	-	1	19	4	18
16. Mittwoch	17	-	1	16	-	1	22	6	23
17. Donnerstag	20	-	3	17	-	3	22	4	24
18. Freitag	13	-	2	11	-	2	20	6	19
19. Samstag	16	1	3	12	1	5	18	5	21
20. Sonntag	14	-	4	10	-	4	12	4	18
21. Montag	13	-	4	9	-	4	13	3	16
22. Dienstag	12	-	1	11	-	1	17	-	12
23. Mittwoch	27	-	3	24	-	3	28	2	29
24. Donnerstag	5	-	1	4	-	1	5	5	10
25. Freitag	14	-	2	12	-	2	19	3	17
26. Samstag	11	-	2	9	-	2	13	5	16
27. Sonntag	14	1	1	12	1	1	19	-	14
28. Montag	19	-	1	18	-	2	19	1	20
29. Dienstag	22	-	5	17	-	5	24	1	23
30. Mittwoch	17	-	1	16	-	2	23	3	20
31. Donnerstag	12	-	4	8	-	5	14	2	14
<b>INSGESAMT</b>	<b>442</b>	<b>2</b>	<b>64</b>	<b>376</b>	<b>2</b>	<b>70</b>	<b>516</b>	<b>96</b>	<b>538</b>

## 7. Verunglückte Personen nach der Art der Verkehrsbeteiligung

Art der Verkehrsbeteiligung	Verunglückte Personen insgesamt	Davon			Verunglückte Personen insgesamt	Davon		
		Getötete	Schwer- verletzte	Leicht- verletzte		Getötete	Schwer- verletzte	Leicht- verletzte
	Mai 2000				Mai 2001			
Fahrer und Mitfahrer von:								
Mofas, Mopeds	6	-	3	3	17	-	1	16
Krafträdern, Kraftrollern	63	-	13	50	91	-	24	67
Personenkraftwagen	321	2	31	288	337	2	17	318
Omnibussen	5	-	1	4	4	-	-	4
Güterkraftfahrzeugen	23	-	3	20	15	-	2	13
Zugmaschinen und Sonderkraftfahrzeugen	2	-	2	-	-	-	-	-
Fahrrädern	55	1	12	42	76	-	16	60
dar. unter 15 Jahren	17	-	3	14	17	-	2	15
anderen Fahrzeugen	4	-	1	3	-	-	-	-
Fußgänger	30	1	5	24	45	-	10	35
dar.: unter 15 Jahren	9	-	2	7	17	-	5	12
65 Jahre und älter	4	1	2	1	3	-	-	3
Andere Personen	-	-	-	-	3	-	-	3
<b>INSGESAMT</b>	<b>509</b>	<b>4</b>	<b>71</b>	<b>434</b>	<b>588</b>	<b>2</b>	<b>70</b>	<b>516</b>
Und zwar								
innerorts	369	1	48	320	397	1	45	351
außerorts	140	3	23	114	191	1	25	165
Unter 15 Jahren	35	-	7	28	48	-	7	41
innerorts	34	-	6	28	40	-	7	33
außerorts	1	-	1	-	8	-	-	8
65 Jahre und älter	45	2	8	35	22	-	3	19
innerorts	37	1	7	29	19	-	3	16
außerorts	8	1	1	6	3	-	-	3

### 8. Straßenverkehrsunfälle und Verunglückte nach Unfallarten

Unfallart Ortslage	Unfälle mit Per- sonen- schaden	Verunglückte			Unfälle mit Per- sonen- schaden	Verunglückte			Veränderung				
		Getötete	Schwer- verletzte	Leicht-		Getötete	Schwer- verletzte	Leicht-	Unfälle mit Per- sonen- schaden	Getötete	Schwer- verletzte	Leicht-	
	Mai 2000			Mai 2001									
	Anzahl									%			
Zusammenstoß mit anderem Fahrzeug, das ...													
anfährt oder anhält	82	-	7	115	54	-	3	72	-34,1	-	x	-37,4	
innerorts	69	-	5	96	38	-	1	52	-44,9	-	x	-45,8	
außerorts	13	-	2	19	16	-	2	20	23,1	-	-	5,3	
vorausfährt oder wartet	51	-	7	64	53	-	3	83	3,9	-	x	29,7	
innerorts	35	-	5	44	34	-	2	53	-2,9	-	x	20,5	
außerorts	16	-	2	20	19	-	1	30	18,8	-	x	50,0	
seitlich in gleicher Richtung fährt	10	-	1	11	19	-	3	21	90,0	-	x	90,9	
innerorts	7	-	1	6	15	-	3	15	x	-	x	x	
außerorts	3	-	-	5	4	-	-	6	x	-	-	x	
entgegen kommt	29	1	8	37	26	1	5	41	-10,3	-	x	10,8	
innerorts	19	-	4	26	11	-	1	17	-42,1	-	x	-34,6	
außerorts	10	1	4	11	15	1	4	24	50,0	-	-	x	
einbiegt oder kreuzt	71	-	6	92	106	-	17	132	49,3	-	x	43,5	
innerorts	60	-	6	71	80	-	9	95	33,3	-	x	33,8	
außerorts	11	-	-	21	26	-	8	37	x	-	x	76,2	
Zusammenstoß Fahrzeug mit Fußgänger	28	1	4	26	46	-	10	39	64,3	x	x	50,0	
innerorts	28	1	4	26	41	-	10	34	46,4	x	x	30,8	
außerorts	-	-	-	-	5	-	-	5	x	-	-	x	
Aufprall auf Hindernis	2	-	2	-	2	-	-	3	-	-	x	x	
innerorts	2	-	2	-	1	-	-	2	x	-	x	x	
außerorts	-	-	-	-	1	-	-	1	x	-	-	x	
Abkommen von der Fahrbahn nach rechts	38	-	17	31	34	1	7	32	-10,5	x	x	3,2	
innerorts	14	-	9	11	19	1	4	19	35,7	x	x	72,7	
außerorts	24	-	8	20	15	-	3	13	-37,5	-	x	-35,0	
Abkommen von der Fahrbahn nach links	15	1	7	13	26	-	4	26	73,3	x	x	x	
innerorts	9	-	2	7	13	-	-	14	x	-	x	x	
außerorts	6	1	5	6	13	-	4	12	x	x	x	x	
Unfall anderer Art	54	1	12	45	76	-	18	67	40,7	x	50,0	48,9	
innerorts	40	-	10	33	59	-	15	50	47,5	-	50,0	51,5	
außerorts	14	1	2	12	17	-	3	17	21,4	x	x	41,7	
<b>INSGESAMT</b>	<b>380</b>	<b>4</b>	<b>71</b>	<b>434</b>	<b>442</b>	<b>2</b>	<b>70</b>	<b>516</b>	<b>16,3</b>	<b>x</b>	<b>-1,4</b>	<b>18,9</b>	
<b>innerorts</b>	<b>283</b>	<b>1</b>	<b>48</b>	<b>320</b>	<b>311</b>	<b>1</b>	<b>45</b>	<b>351</b>	<b>9,9</b>	<b>-</b>	<b>-6,3</b>	<b>9,7</b>	
<b>außerorts</b>	<b>97</b>	<b>3</b>	<b>23</b>	<b>114</b>	<b>131</b>	<b>1</b>	<b>25</b>	<b>165</b>	<b>35,1</b>	<b>x</b>	<b>8,7</b>	<b>44,7</b>	

# **Veröffentlichungen des Statistischen Landesamtes**

## **I. Zusammenfassende Schriften**

### **Statistisches Jahrbuch für das Saarland**

Das Statistische Jahrbuch bietet aktuelle Informationen aus allen wichtigen Bereichen des sozialen, wirtschaftlichen und kulturellen Lebens. Die Darstellung in Tabellenform, die vielfach mehrjährige Vergleiche erlaubt, wird durch textliche Erläuterungen sowie durch übersichtliche Schaubilder und Grafiken ergänzt. Wichtige Daten aus der amtlichen Statistik der anderen Bundesländer und des Bundes sowie der Länder der EU runden das Informationsangebot ab.

### **Statistik-Journal, Statistisches Monatsheft Saarland**

Das Statistik-Journal informiert monatlich über aktuelle Ergebnisse aus einer Vielzahl von Bereichen der amtlichen Statistik. Neben Textbeiträgen geben Grafiken und ein Zahlenspiegel umfassende Einblicke in das wirtschaftliche und soziale Geschehen im Saarland.

### **Saarland heute - Statistische Kurzinformationen (erscheint jährlich)**

## **II. Fachstatistische Schriften**

### **Handbuch Öffentliche Finanzen**

Erscheinungsweise jährlich. Das Handbuch stellt Grunddaten über die aktuelle Finanzsituation im öffentlichen Bereich zur Verfügung. Angegeben sind sowohl einfache Bestandszahlen als auch funktional gegliederte Ergebnisse für Gemeinden und Land.

### **Statistische Berichte**

Zur schnellen Unterrichtung von Verwaltung und anderen Interessenten werden hier die neuesten Ergebnisse der laufenden Statistiken wie auch die ersten Resultate von Sondererhebungen veröffentlicht. Ihre sachliche Gliederung ist sehr differenziert und bundeseinheitlich festgelegt.

### **Bildung - Kurzinformation (erscheint jährlich)**

## **III. Reihen**

### **Einzeilschrift zur Statistik des Saarlandes**

In dieser Reihe, die bis heute mehr als 100 Bände umfasst, werden aus dem gesamten Spektrum der amtlichen Statistik schwerpunktmäßig Einzelthemen behandelt. Insbesondere werden hier Ergebnisse von Erhebungen dargestellt, die nur in mehrjährigen Abständen stattfinden, so etwa die Volks-, Berufs- und Arbeitsstättenzählung, Handels- und Gaststättenzählung, Handwerkszählung etc.

### **Saarland in Zahlen (Sonderhefte)**

In dieser Reihe werden sachlich und teils auch regional tief gegliederte Ergebnisse mit fachlichen Schwerpunkten veröffentlicht. Regelmäßig erscheinen die Sonderhefte aus den Bereichen Produzierendes Gewerbe, Agrarberichterstattung, Allgemeinbildende Schulen und Krebsstatistik.

### **Saarländische Gemeindezahlen**

In dieser jährlich erscheinenden Publikation werden Informationen aus den verschiedensten Bereichen der amtlichen Statistik auf Gemeinde- bzw. Kreisebene veröffentlicht.

### **Volkswirtschaftliche Gesamtrechnungen der Länder - Gemeinschaftsveröffentlichungen der Statistischen Landesämter**

Ergebnisse über Entstehung, Verteilung und Verwendung des Sozialprodukts nach Ländern sowie Bruttowertschöpfung der kreisfreien Städte und Landkreise. Erscheinungsweise ein- bis zweijährlich. Erwerbstätigenrechnung der Länder.

## **IV. Verzeichnisse**

wie Gemeindeverzeichnis, Schulverzeichnis, Krankenhausverzeichnis, Straßenverzeichnis, Märkte im Saarland, Systematischer Datenbestandskatalog des Saarländischen Planungs- und Informationssystems SAPLIS usw. werden regelmäßig aktualisiert herausgegeben.

---

**STATISTISCHES LANDESAMT SAARLAND - Presse- und Informationsdienst**

Virchowstraße 7, 66119 Saarbrücken, ☎ 06 81/5 01 - 59 35/- 59 25, Telefax 06 81/5 01 - 59 21, E-Mail: statistik@stala.saarland.de

Internet: <http://www.statistik.saarland.de>